

Kindern helfen zu wachsen



*Intensivseminar für Eltern, Erzieher,
Lehrer und alle,
die Menschen führen und begleiten*

Wie Kinder ganz natürlich groß werden

Das menschliche Potenzial und wie es sich optimaler Weise entfaltet

In unser volles Potenzial als Mensch zu wachsen ist in uns allen als natürliche Möglichkeit angelegt.

Im ersten Teil betrachten wir **das Potential** und **die Bedingungen** welche Voraussetzung sind, damit sich dieses voll entfalten kann.

Wir thematisieren

- das Reifen von **Individualisation, Integration und Adaption**,
- Wahrnehmung und **Verletzlichkeit**
- **Bindung** und ihre Entfaltung in sechs Stufen und
- die **Bindungsdynamiken**, wie sie in uns als archetypische Muster und Instinkte angelegt sind.

Diese multidimensionale Betrachtungsweise liefert **umfassendes Verständnis** und damit die Schlüssel zu den Geheimnissen der menschlichen Natur. Sie befähigt uns, entscheidende Prozesse der **menschlichen Entwicklung** zu **verstehen**, zu **berücksichtigen** und **unterstützend zu begleiten**.

Wenn etwas *schief* läuft...

Anzeichen und Ursachen von Entwicklungsblockaden

Wir erhalten Einsicht in die wirkenden Dynamiken hinter

- **Konzentrationsproblemen** bis zu **Aufmerksamkeitsstörungen**
- Unruhe und **Ängsten**
- **Ritzen** und anderen Selbstverletzungen
- **Ticks** und zwanghaftem Verhalten
- Alpha- und **Tyrannenverhalten**
- **Disziplinproblemen** und Oppositionellem Syndrom
- **Aggressivem Verhalten**

Das Wissen darüber, wie Kinder gesund aufwachsen, ist evolutionär gewachsen und damit intuitiv in uns angelegt. Unsere derzeitige Kultur liefert allerdings nicht mehr die Bedingungen für gesundes Heranwachsen wie sie auch dieses Wissen nicht mehr unterstützt. Um so **herausfordernder** konfrontieren uns **Verhaltensweisen**, für die wir intuitiv keine Lösung haben. Und doch machen diese Verhaltensweisen Sinn. Welchen Sinn und welche Dynamiken dabei wirksam sind, hat die Neurowissenschaft wissenschaftlich belegt und damit die physiologische Erklärung für Entwicklungsblockaden und deren Lösung beige-steuert.

Diese Einsicht macht uns sicher im Umgang mit herausforderndem Verhalten und lässt uns den Zugang zu wirklichen Lösungen finden.

Licht am Ende des Tunnels

Das Allheilmittel und der Joker im Umgang mit und Lösen von Entwicklungsblockaden

Auf der Grundlage von **Einsicht** in die natürlichen, bindungsbasierten Entwicklungsabläufe und dem **Verständnis** des Entstehens und Ausdrucks von Entwicklungsblockaden sind wir in der Lage, Kinder und Erwachsene im Kontext ihres Reifegrades zu betrachten.

Im dritten Teil richten wir den Fokus auf **entwicklungsgerechte Lösungen** und **Möglichkeiten für deren Umsetzung**.

Wir finden Unterstützung

- im dreigleisigen Ansatz im **Umgang mit Problemverhalten**
- durch Verständnis der **Rolle von Emotionen** bei der Reifwerdung und wie wir diese unterstützen können
- im Erkennen und Nutzen der **elementaren Bedeutung von Spiel** für den Entwicklungsprozess und
- im Betrachten von Sinn und Unsinn von **Disziplinierung**

Haben wir die tiefen emotionalen und entwicklungspsychologischen Hintergründe der besonders schwierigen Kindheitsprobleme enthüllt, können wir **effektive und nachhaltige Interventionen** umsetzen und so den uns Anvertrauten eine wirkliche Unterstützung auf ihrem Entwicklungsweg sein.

Dreitägiges Intensivseminar

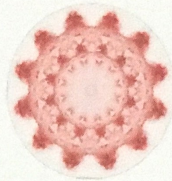
*Vom 4. bis 6. Oktober 2019
im Seminarhotel Neue Höhe Retreat
in Klingenberg bei Freiberg.*

Das Intensivseminar wurzelt im **bindungsbasierten Entwicklungsansatz** von Prof. Dr. Gordon Neufeld und dessen umfassender Synthese von Tiefen- und Entwicklungspsychologie, Bindungstheorie und Neurowissenschaft.

Das Seminar gibt Aufschluss über die **gesunde Entwicklung** unseres menschlichen Potenziales bei Kindern und Erwachsenen, über die **Bedingungen**, die dafür notwendig sind, über Entstehen und Erscheinungsformen von **Entwicklungsverzögerungen und -Blockaden** und liefert entwicklungsfördernde und damit **echte Lösungen**.

Die **Einsicht** in die grundlegenden Dynamiken ermöglicht tiefes **Begreifen** und wirkliches **Verstehen** von und intuitives Erinnern an fundamentales Wissens über Bindung und Entwicklung. Dieses wird im Seminar untermalt mit vielen **Beispielen** aus unserem Alltag und unterstützt durch **meditative Innenschau, Entspannungssequenzen** und **spielerischen Ausdruck**.

So fällt es leicht, sich **im Alltag** darauf zu besinnen und die gewonnenen Erkenntnisse und Einsichten **in Familie, Kita, Schule oder im therapeutischen Kontext** umzusetzen.



Anmeldung | Kontakt

0162 7486264 | janamuenzner@web.de | amryta.de

Seminarleitung Jana Münzner

- *Erzieherin*
- *Bindungs- und Entwicklungspädagogin*
- *Yoga- und Meditationslehrerin*
- *Atemtherapeutin*



Seminarbeginn Freitag, 10.00 Uhr, Seminarende Sonntag, 14.00 Uhr

Seminarpreis **210€** *zuzüglich*

Unterkunft und Verpflegung

Im DZ pro Person **200€** (*zwei Nächte*)

Im EZ pro Person **220€** (*zwei Nächte*) *Sauna im Haus!*

Bitte buche nach Anmeldebestätigung Dein Zimmer im

Seminarhotel

Neue Höhe

Retreat

Neuklingenberg 11
D-01774 Klingenberg

www.neuehoehe-retreat.de

